

CLOUD BRIDGE CB 101

**INTERFACCIA IOT
PER L'INDUSTRIA 4.0 E LA RACCOLTA DEI
DATI DI PRODUZIONE NEL CLOUD**



- Linea seriale RS485 compatibile con Modbus
- Protocolli ASCII o binari proprietari realizzabili a richiesta
- Linea seriale RS232/RS485 per collegamento a lettori barcode
- 6 Ingressi digitali
- 2 Uscite digitali
- Bluetooth 5.0
- WiFi
- Tutti i dati sono salvati internamente prima della trasmissione al Cloud
- Permette la visualizzazione delle informazioni acquisite tramite Web, tablet, smartphone oppure Smart TV.

Le interfacce CloudBridge CB101 permettono di **collegare qualsiasi strumento** o impianto di produzione, dotato di linea seriale RS232 o RS485, **ad una rete WiFi**.

I **dati** e le informazioni raccolte, su base periodica o al verificarsi di determinate condizioni, sono **salvati** nella memoria interna dell'interfaccia CB101 e successivamente **inviati** ai server **CloudBridge** per la successiva **visualizzazione, analisi e condivisione** con clienti, fornitori o collaboratori.

Allo stesso modo è possibile configurare le interfacce CloudBridge CB101 per **inviare** su richiesta **comandi** allo strumento collegato.

CB101 è dotato di una seconda linea seriale per **l'acquisizione** dei **dati di tracciabilità** da lettori **barcode, qrcode** o RFID.

Inoltre, grazie alla connessione Bluetooth 5.0, è possibile realizzare una visualizzazione locale dei dati tramite tablet o smartphone.

Le interfacce CloudBridge CB101 sono compatibili con il **protocollo Modbus** ed è possibile configurarle in pochi minuti tramite smartphone o tablet. Ulteriori protocolli possono essere implementati a richiesta.



CLOUD BRIDGE - CB101

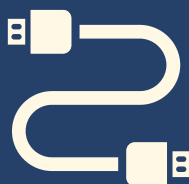
Caratteristiche principali:

Alimentazione	12-24 Vdc - 100 mA	Interfacce di I/O	6 Ingressi 24 Vdc - 2 Uscite 100 mA
Dimensioni	55 x 98 x 39 mm (senza antenna)	Interfaccia di comunicazione	Bluetooth 5.0 LE
Interfaccia di campo	2 x Seriale RS232/RS485	Interfaccia di comunicazione	WiFi 802.11 b/g/n (opzionale)
Protocolli	Modbus RTU, ASCII	Protocolli	MQTT, HTTP REST API, Modbus TCP/IP

Esempio applicativo



Linea produttiva attuale, senza nessuna tracciatura delle informazioni di produzione e/o collaudo



Gli strumenti di produzione o collaudo, già presenti sulla linea, vengono collegati alle interfacce CloudBridge insieme ad eventuali lettori di barcode o RFID

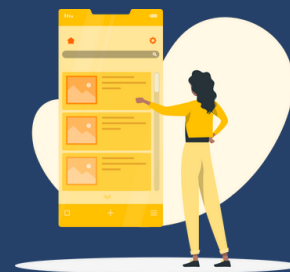
Le interfacce CloudBridge iniziano a comunicare con gli strumenti sulla linea e **raccolgono tutti i dati di produzione**



Semplicemente collegandosi ad un portale Web con una **connessione privata e protetta**, è possibile visualizzare e analizzare i dati di produzione, creare report e **condividere** le informazioni di produzione con clienti, fornitori o collaboratori



Le interfacce CloudBridge **trasmettono**, tramite WiFi, i dati di produzione ad un **server nel Cloud**



All'interno della linea produttiva, è possibile collegarsi alle interfacce CloudBridge tramite Bluetooth e visualizzare e gestire gli strumenti direttamente da smartphone, tablet o schermi Andon

Illustration by Freepik Storyset

Progettato e prodotto in Italia da:



www.vicasystem.com
Via G. La Pira 14, 41012 Carpi (MO) - ITALY
Tel: 059-8630263



Distribuito da:

Azienda con sistema di qualità certificato secondo Uni En ISO 9001:2015